



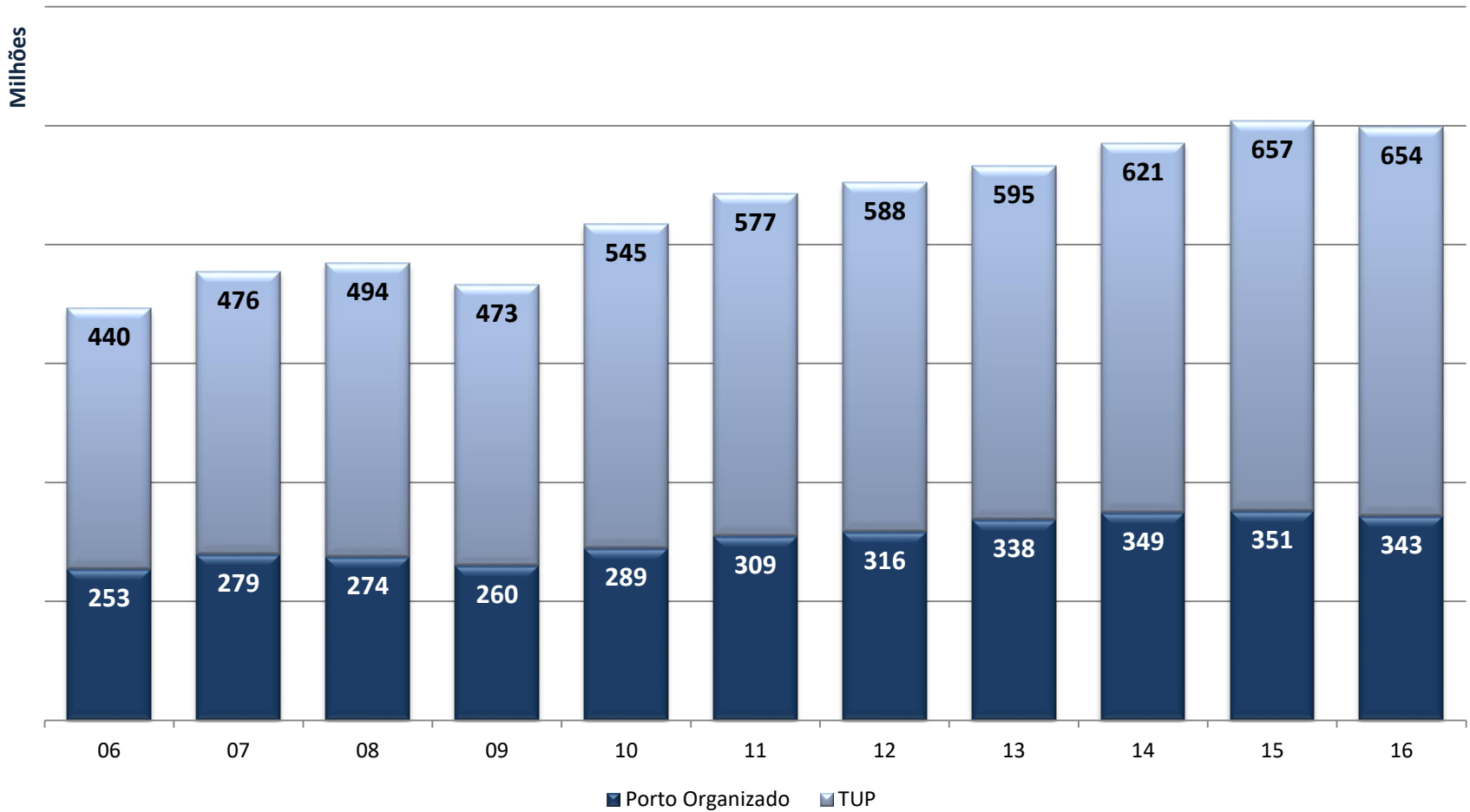
Associação de Terminais Portuários Privados

The background features a stylized, dotted illustration of a port terminal. On the left, a large cargo ship is docked. To the right, several gantry cranes are positioned over a pier. The bottom of the image is decorated with wavy lines representing water.

MOVIMENTAÇÃO DE CARGAS NOS TERMINAIS PORTUÁRIOS DO BRASIL

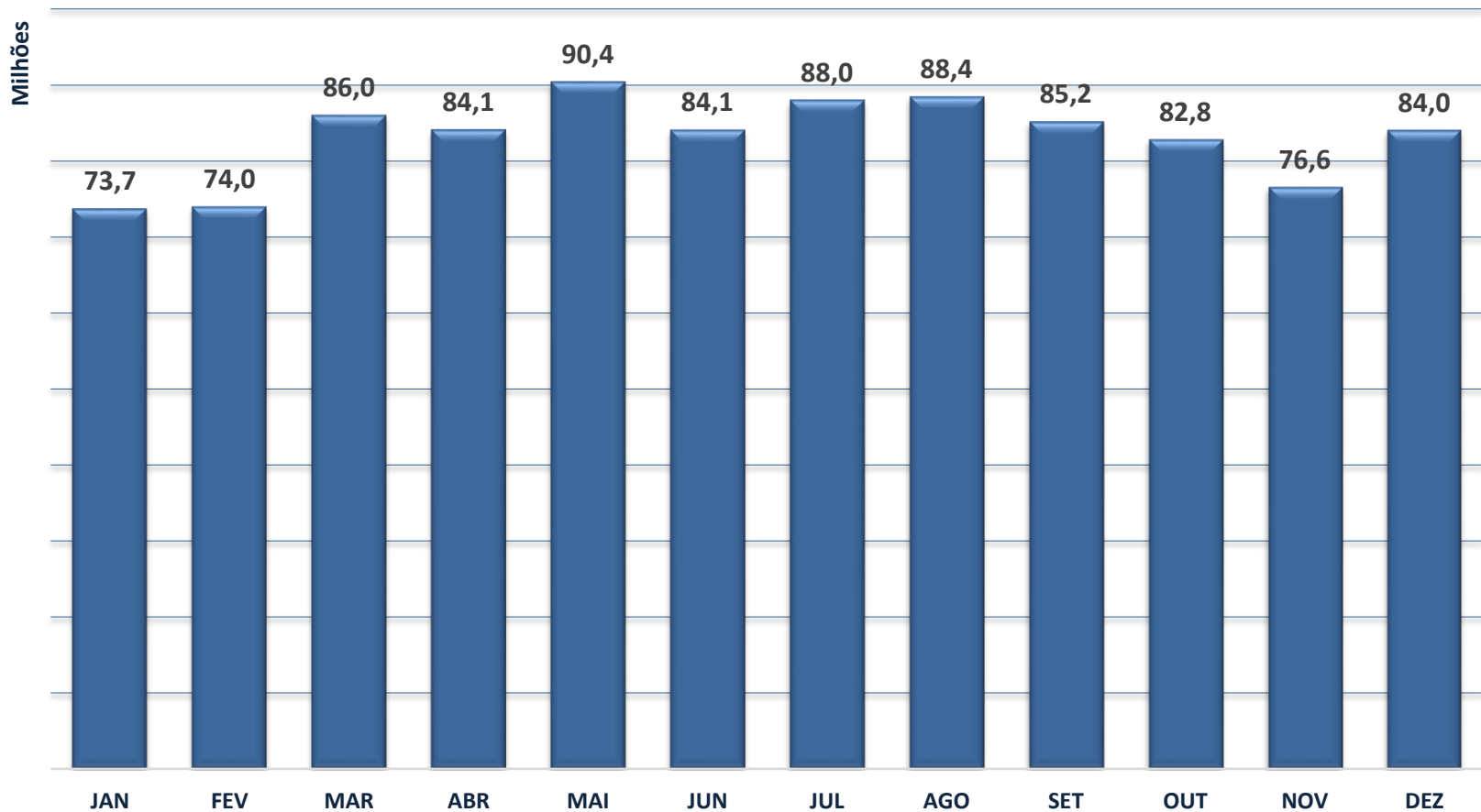
2016

Movimentação Total de Cargas (t):



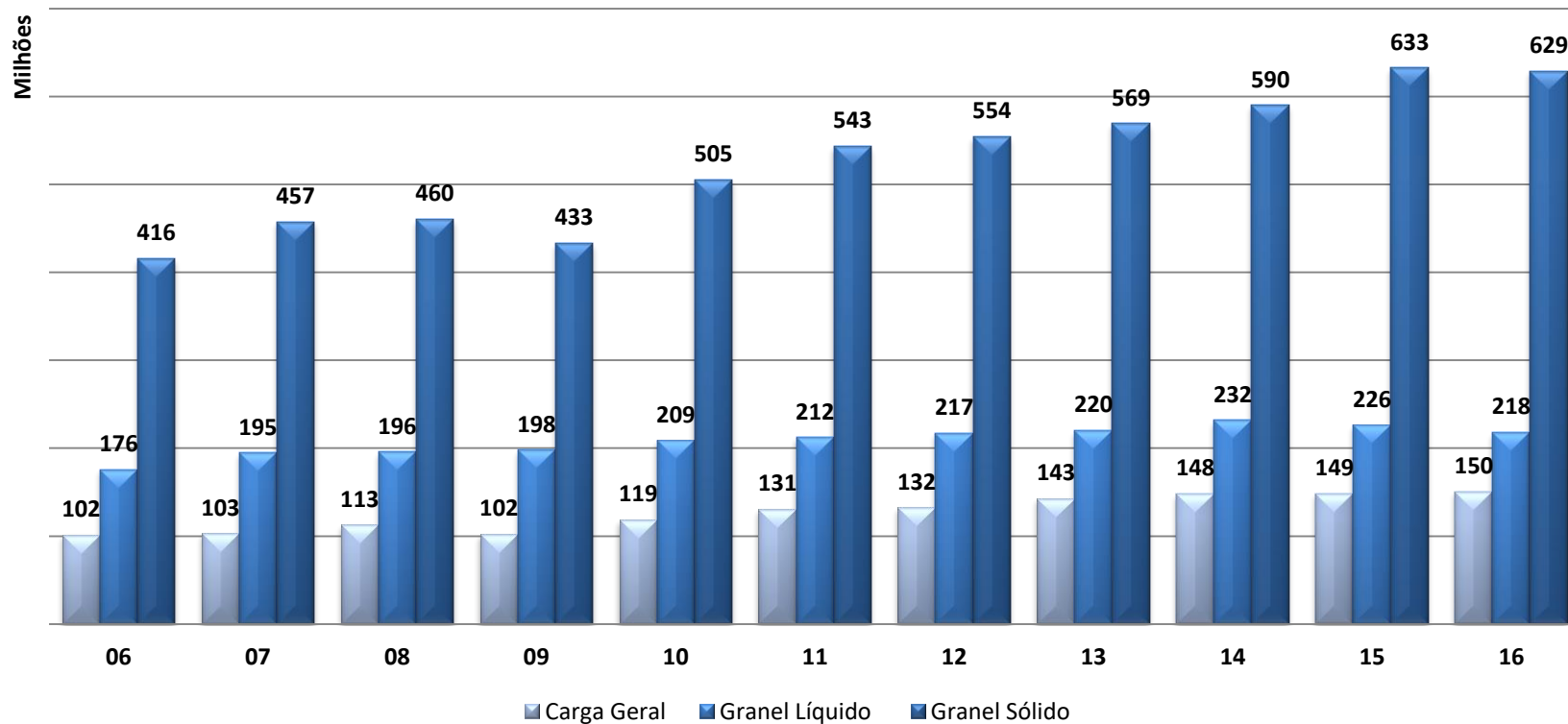
Movimentação Mensal de Cargas (t):

Inclui Portos Públicos



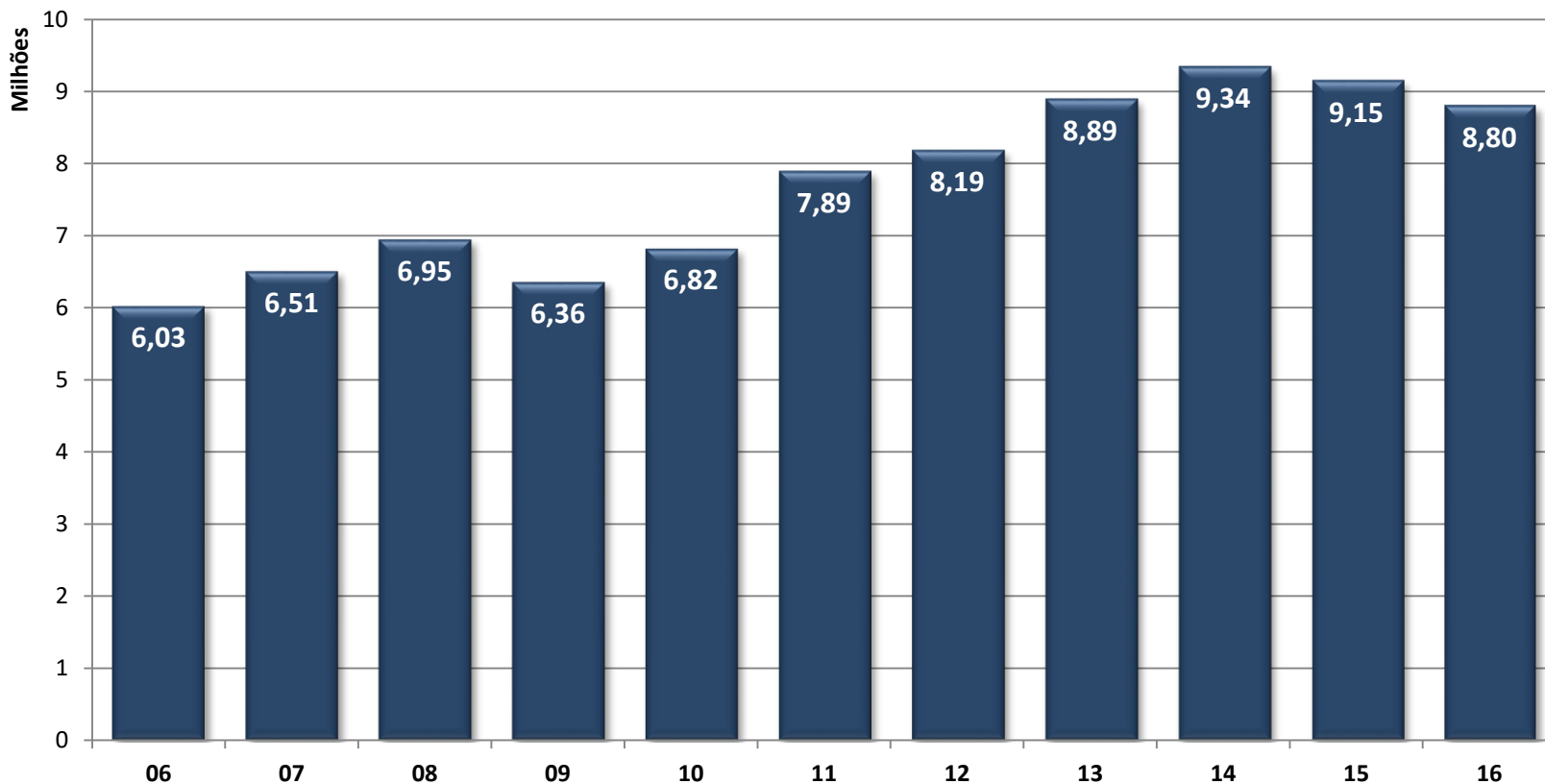
Movimentação Por Natureza de Carga (t):

Inclui Portos Públicos



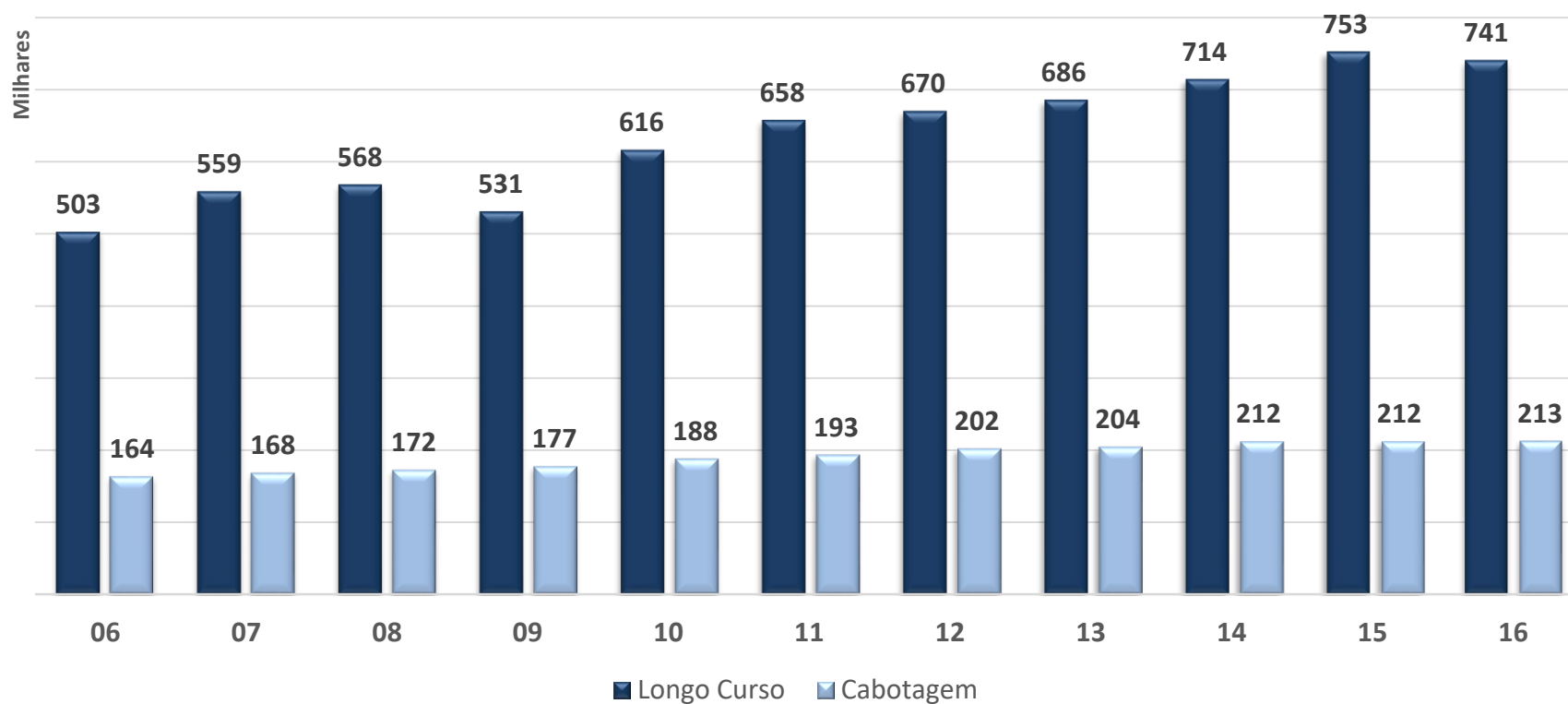
Movimentação de Contêineres (TEU):

Inclui Portos Públicos



Movimentação Por Navegação (t):

Inclui Portos Públicos



Movimentação Por Sentido x Instalação Portuária (t):

Valores em milhares de toneladas

Instalação Portuária	Sentido	Granel Sólido	Granel Líquido	Carga Geral		Sub -Total
				Solta	Contêiner	
PORTO	Exportação	152.583	18.052	41.430	11.190	223.256
	Importação	48.837	36.549	28.632	5.570	119.590
TUP	Exportação	381.035	44.902	17.406	26.466	469.811
	Importação	46.400	118.473	12.614	7.178	184.667

Fonte: ANTAq – Adaptado ATP

Movimentação de Cargas por Região (t):

Inclui Portos Públicos

Valores em milhares de toneladas				
Região	Natureza	2015	2016	Δ%
Norte	Total	80.903	78.927	-2,4%
	Carga Geral (t)	5.850	5.533	-5,4%
	Sólido (t)	59.366	59.326	-0,1%
	Líquido (t)	15.686	14.067	-10,3%
	TEU (u)	689	649	-5,7%
Nordeste	Total	238.790	257.207	7,7%
	Carga Geral (t)	5.782	6.543	13,2%
	Sólido (t)	172.258	193.549	12,4%
	Líquido (t)	60.750	57.114	-6,0%
	TEU (u)	986	980	-0,6%
Sudeste	Total	474.897	448.744	-5,5%
	Carga Geral (t)	29.402	28.365	-3,5%
	Sólido (t)	326.948	305.355	-6,6%
	Líquido (t)	118.546	115.022	-3,0%
	TEU (u)	4.380	4.059	-7,3%
Sul	Total	108.778	108.627	-0,1%
	Carga Geral (t)	6.847	9.963	45,5%
	Sólido (t)	70.229	66.948	-4,7%
	Líquido (t)	31.701	31.716	0,0%
	TEU (u)	3.151	3.116	-1,1%

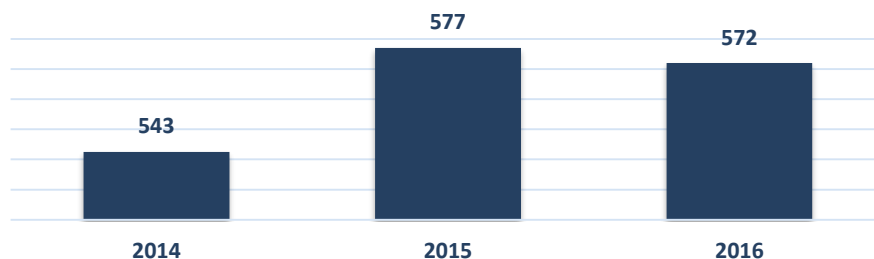
Fonte: ANTAq – Elaboração ATP



Top 10 do Sistema Portuário Brasileiro: 2016

Ranking Nacional	Nome da Instalação Portuária	Associada ATP	Região	UF	Somatório da Carga Bruta (t)
1º	TUP Terminal Marítimo de Ponta da Madeira	Sim	Nordeste	MA	148.671.004
2º	TUP Terminal de Tubarão	Sim	Sudeste	ES	108.030.989
3º	Porto de Santos		Sudeste	SP	96.935.079
4º	Porto de Itaguaí		Sudeste	RJ	58.763.200
5º	TUP Terminal Aquaviário de São Sebastião (Almirante Barroso)	Sim	Sudeste	SP	46.473.027
6º	TUP Terminal da Ilha Guaíba - TIG	Sim	Sudeste	RJ	46.139.203
7º	Porto de Paranaguá		Sul	PR	40.053.489
8º	TUP Terminal Aquaviário de Angra dos Reis	Sim	Sudeste	RJ	38.314.024
9º	Porto Rio Grande		Sul	RS	24.114.921
10º	Porto Suape		Nordeste	PE	22.747.980

Crescimento ATP (Mton)



Na sua fundação, em 2014, com apenas 15 associados (43 terminais em operação) a ATP representava 542,5 Mton da movimentação total. Em 2015, com 22 associados, (46 terminais em operação) a movimentação foi de 577 Mton e em 2016 a ATP encerrou o ano com 23 associados (50 terminais em operação) e 572 Mton.

ATP 2016	Empresa associadas				23
	Terminais de empresas associadas				50
	Movimentação ATP em 2016 (GS = 376,9 + GL = 151,4 + CG = 16,3) e TEU = 2,4				572 (Mton)
	Participação ATP no Total movimentado em 2016				57%
	TEUs (milhões/unidades)				2,4 (30%)
	Trabalhadores (diretos e terceirizados) em terminais e plantas industriais das associadas ATP				44.426
	Ranking ATP	1º PONTA DA MADEIRA-MA	2º TUBARÃO-ES	3º ALMTE. BARROSO-SP	4º ILHA GUAÍBA-RJ



Telefones: +55 (61) 3032-1931 ou +55 (61) 3201-0880

e-mails: secretaria@portosprivados.org.br

comunicacao@portosprivados.org.br

www.portosprivados.org.br



Twitter: @ATPAassociacao



Facebook: ATP

A COMPETITIVIDADE DO BRASIL PASSA POR AQUI!

Associação de Terminais Portuários Privados